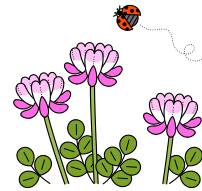


4月の行事予定



- ◇品格目標 あいさつ
- ◇生活目標 進んであいさつをしよう
- ◇保健目標 自分の体をよく知ろう

総社東小学校

日	月	火	水	木	金	土
<p>現時点での4月の行事予定です。今後、予定を変更する可能性がありますので、ご了承ください。変更があった場合は、新年度になって再度配布します。学校ホームページでもご確認いただけます。 R5.3.24</p>						1
2	3	4	5	6	7	8
					1学期始業式・着任式 学級写真 通学路点検・110番の家確認 2-6年11:30	
9	10	11	12	13	14	15
	2~6年給食開始 5校時下校	入学式準備 (5・6年) (2~4年給食後下校)	入学式(2~6年家庭学習) PTA合同委員会 14:00~	地区児童会委員会	離任式 6年児童質問紙調査	
	2-6年14:45	2-4年=13:40 5・6年=15:00	/	1年=11:30 2-4年=14:45 5・6年=15:35	1年=11:30 2・3年=14:45 4-6年=15:35	
16	17	18	19	20	21	22
	対面式 5校時下校	1年給食開始 学力・学習状況調査【国・算】 (3~6年)	避難訓練 5校時下校	集金日 代表委員会		授業参観・学級懇談・PTA総会
	1年=11:30 2-6年=14:45	1・2年=14:45 3-6年=15:35	全14:25	1・2年=14:45 3-6年=15:35	1・2年=14:45 3-6年=15:35	全10:30
23	24	25	26	27	28	29
	22日の振替休業日	個人懇談① (赤浜・窪木・金井戸)	個人懇談② (南溝手・北溝手・長良)	個人懇談③ (上林・下林・三須)	内科検診(5・6年)	昭和の日
		全13:30	全13:30	全13:30	1・2年=14:45 3-6年=15:35	

4月22日(土) 参観日

- 授業参観(9:35~10:20)
- 学級懇談(10:25~11:00)
- PTA総会(11:10~11:55)
- *一斉下校10:30

5月の主な予定

- 20日(土) 運動会
- 22日(月) 振替休業日
- 29日(月) 4年ふるさと探訪(弁当必要)
- 31日(水) 引き渡し訓練(14:50~15:30保護者へ引き渡し)

